



Libreria caratterizzata da ripiani e distanziali posizionati in modo asimmetrico. Possibilità di utilizzo come elemento divisorio all'interno dell'ambiente. Il terzo ripiano, più sporgente rispetto agli altri, si presta ad essere utilizzato come piano d'appoggio /scrittoio.

Nella versione in Briccola (codice BOOKSHELF) i ripiani sono in massello e i distanziali in listellare impiallacciato rovere; il modello Bookshelf 2019 è invece realizzato totalmente in listellare impiallacciato e su richiesta possono essere aggiunti i faretti (in questo caso tutti i ripiani sono allineati sul retro).

COD.	MISURE	A1	A2	A4	A6
BOOKSHELF1	L.240 x P.80 x H.175,5				■
BOOKSHELF2	L.280 x P.80 x H.175,5				■
BOOKSHELF3	L.320 x P.80 x H.175,5				■
BOOKSHELF 2019 1	L.240 x P.80 x H.175,5	■	■	■	
BOOKSHELF 2019 2	L.280 x P.80 x H.175,5	■	■	■	
BOOKSHELF 2019 3	L.320 x P.80 x H.175,5	■	■	■	

#### FINITURE DISPONIBILI:

**A1:** noce senza nodi, noce con nodi

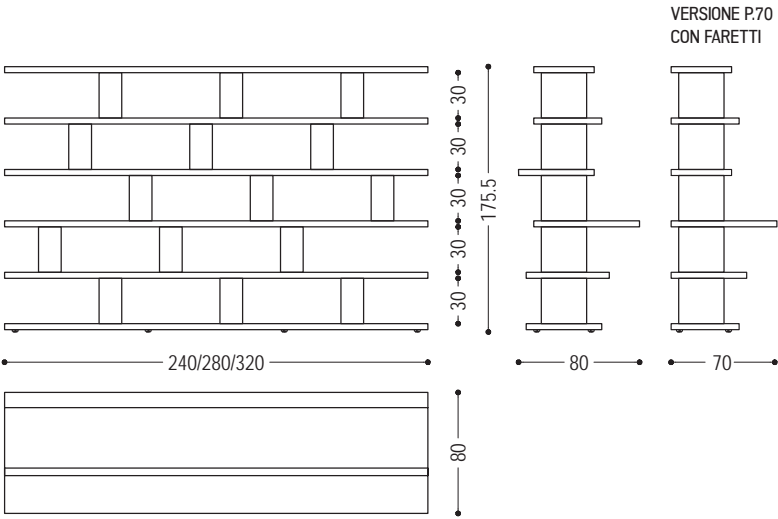
**A2:** rovere senza nodi, rovere con nodi, ciliegio, acero

**A4:** rovere senza nodi pigmentato: total black  
rovere con nodi pigmentato: total black

**A6:** briccola

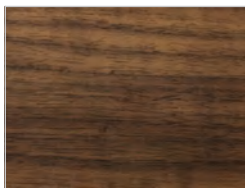
# BOOKSHELF

FATTIBILITA' ACCESSORI PER BOOKSHELF 2019	
N° 3 FARETTI LED A MENSOLA	■



## LEGNO

A1

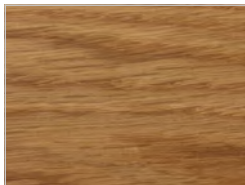


noce senza nodi

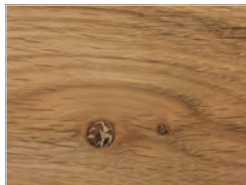


noce con nodi

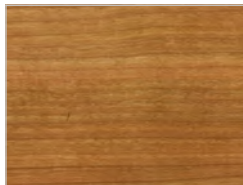
A2



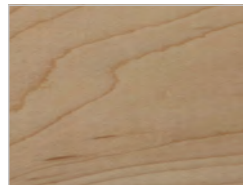
rovere senza nodi



rovere con nodi

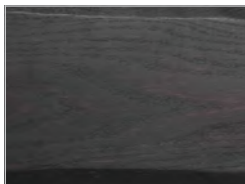


ciliegio

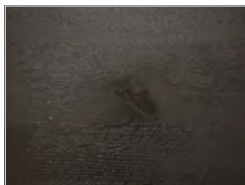


acero

A4



rovere senza nodi pigmentato:  
total black



rovere con nodi pigmentato:  
total black

A6



briccola