



Novel

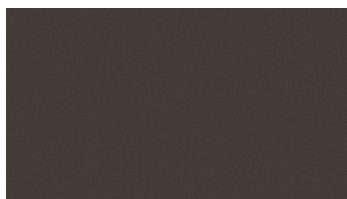
Novel is a metal frame that can be completed with shelves, closet poles, lighting and accessories. Telon is a curtain that hides it from view and reveals, in certain cases, a cupboard, a work area or multimedia space, or even all these things together. The curtain also has a soundproofing function that helps to limit the spread of sound in a room, preserving the intimacy of the sleeping area.

DESIGN Lievore + Altherr Désile Park & ruga.perissinotto

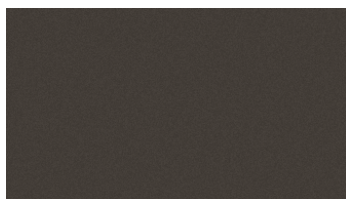
Novel è uno scheletro metallico da completare con ripiani, pali appendiabiti, illuminazione e accessori; Telon è la tenda che lo nasconde alla vista, rivelando all'occorrenza un armadio, uno spazio di lavoro o multimediale, o anche tutte queste cose assieme. La tenda ha anche una funzione insonorizzante che aiuta a limitare la propagazione del suono nella stanza, preservando l'intimità della zona notte.

FINISHES

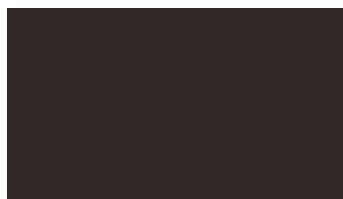
Metal



Anodizzato Ombra



Verniciato Ombra



Verniciato Grafite

Melamine-faced



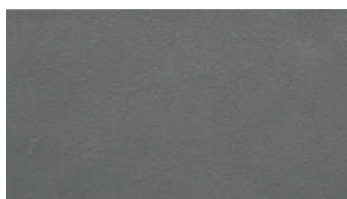
Materico Eucalipto



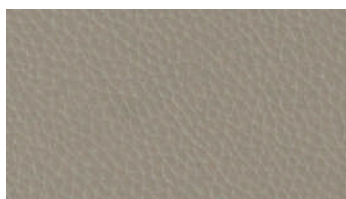
Materico Noce



Materico Graywood

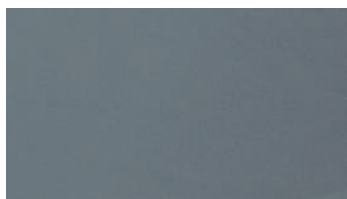


Antracite



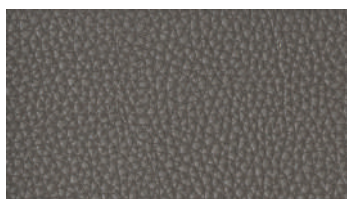
Pelle colore Fango

Tempered glass



Fumé

Synthetic leather

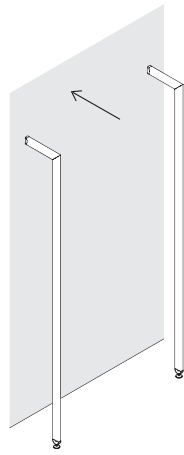


Colore Visone

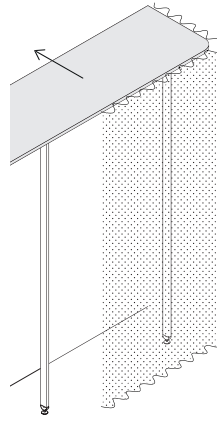
Fixing systems



Ceiling mounted



Wall mounted



Top cover mounted

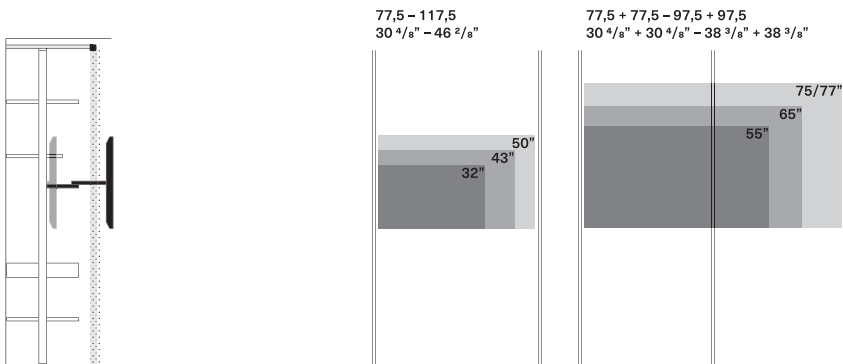
The Novel walk-in wardrobe system is designed to adapt to any type of interior design and living space. Three fixing systems ensure maximum flexibility.

Il sistema cabina Novel è progettato per adattarsi a qualsiasi tipo di architettura e abitazione. Tre sistemi di fissaggio ne assicurano la massima flessibilità.

Modularity

Element Elemento	Width Larghezza				Reduction Riduzione	Depth Profondità
	47,5 18 ⁵ / ₈ "	77,5 30 ¹ / ₈ "	97,5 33 ³ / ₈ "	117,5 46 ¹ / ₈ "		
Shelf / Ripiano	●	●	●	●	●	54 - 21 ¹ / ₈ "
Shelf / Ripiano	●	●	●	●	●	40 - 15 ⁵ / ₈ "
Clothes hanger rod / Tubo appendiabito	●	●	●	●	●	54 - 21 ¹ / ₈ "
Drawers 2 modules / Cassettiera 2 cassetti		●	●			54 - 21 ¹ / ₈ "
Drawers 3 modules / Cassettiera 3 cassetti		●	●			54 - 21 ¹ / ₈ "
Shoe shelf / Ripiano portascarpe	●	●	●	●	●	54 - 21 ¹ / ₈ "
Pull-out shelf / Ripiano estraibile			●			54 - 21 ¹ / ₈ "
Pull-out shoe shelf / Portascarpe estraibile			●			54 - 21 ¹ / ₈ "
Pull-out trousers rack / Portapantaloni estraibile			●			54 - 21 ¹ / ₈ "
Pull-out bag holder / Porta sacche estraibile			●			54 - 21 ¹ / ₈ "
Mats / Tappetini		●	●			54 - 21 ¹ / ₈ "
Desk with drawer / Scrivania con cassetto			●	●		54 - 21 ¹ / ₈ "
Back TV Panel / Schienale TV h. 98/131,5 cm - 38 ⁵ / ₈ "/51 ¹ / ₈ "		●	●	●	●	2 - 5/8"

TV integration



A panel system allows the TV to be attached to the Novel walk-in wardrobe. Cables are routed through a slit that conceals them from view, whereas the optional telescopic support allows the screen to be pulled out for viewing with the curtains closed.

Un sistema di pannelli permette di fissare la televisione alla cabina Novel. I cavi vengono fatti passare attraverso una fessura che li nasconde alla vista, mentre il supporto telescopico opzionale consente di estrarre lo schermo per vedere la tv con le tende chiuse.

Lievore + Altherr Désile Park & ruga.perissinotto



An offshoot of the long-standing Lievore Altherr studio in Barcelona, Lievore + Altherr Désile Park is the result of the merger of two studios specialised in product design and development, strategic consulting, creative direction, art direction and ephemeral architecture for leading international design companies.

The ruga.perissinotto studio was established after a meeting between Alessandro Ruga and Carlotta Perissinotto in London in 2010. Inspired by a versatile approach to design issues, they collaborate with various companies in the furniture district.

Evoluzione dello storico studio Lievore Altherr di Barcellona, Lievore + Altherr Désile Park nasce dall'unione di due studi specializzati in design e sviluppo di prodotti, consulenza strategica, direzione creativa, direzione artistica e architettura effimera per le maggiori aziende di design a livello internazionale.

Lo studio ruga.perissinotto nasce dall'incontro tra Alessandro Ruga e Carlotta Perissinotto, avvenuto a Londra nel 2010. Animato da un approccio trasversale alle tematiche progettuali, collabora con diverse aziende del distretto del mobile.